

AKUMULATOR WĘGLOWY 120Ah MAXX

12V : 120Ah
Napięcie : Pojemność

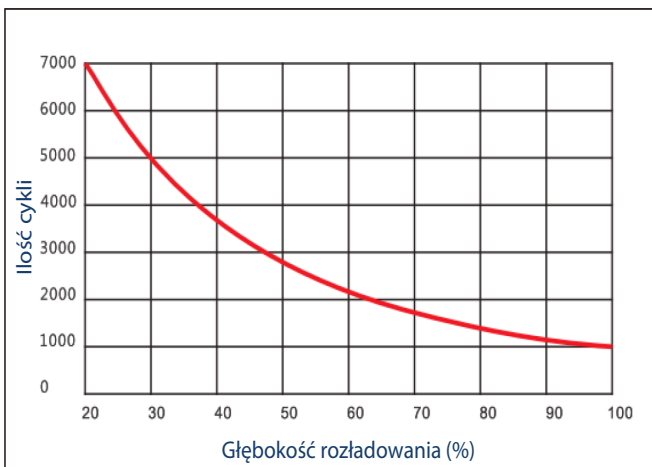


MAXX

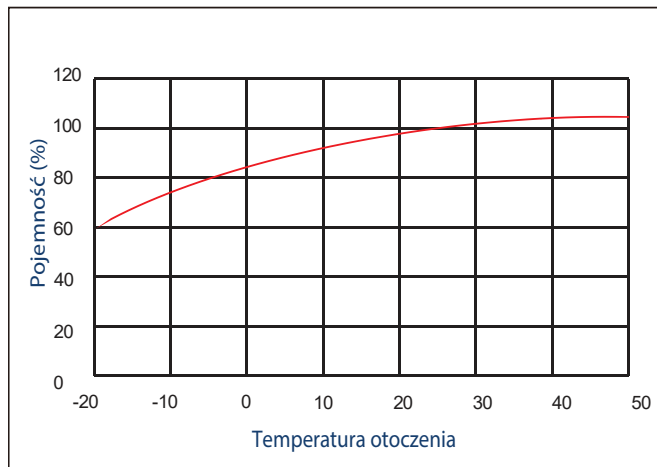
DANE TECHNICZNE

INDEKS	B0105
MODEL	120Ah MAXX
Nominalne napięcie [V]	12
Nominalna pojemność [Ah]	120
Terminal standardowy	M8
Długość [mm]	407
Szerokość [mm]	173
Wysokość obudowy [mm]	233
Całkowita wysokość [mm]	237
Waga +/- 3% [kg]	35,2
Ładowanie cykliczne [V]	14,4-15
Ładowanie podtrzymujące [V]	13,5-13,8
Samorozładowanie w ciągu 3 miesięcy	91%
Samorozładowanie w ciągu 6 miesięcy	82%
Samorozładowanie w ciągu 12 miesięcy	64%
Rezystancja wewnętrzna [mΩ]	4

WPLYW GŁĘBOKOŚCI ROZŁADOWANIA NA ŻYWOTNOŚĆ

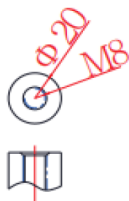


WPLYW TEMPERATURY NA POJEMNOŚĆ



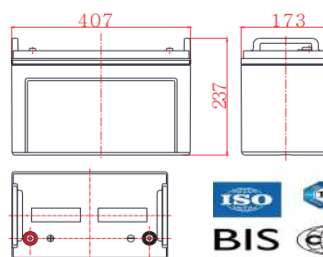
RODZAJ TERMINALU

Standardowy terminal M8



(w mm)

RYSUNEK TECHNICZNY (mm)



STAŁOPRĄDOWA (25°C) STAŁOMOCOWA (W 25°C) TABELA ROZŁADOWANIA

czas		15min	30min	45min	1h	2h	3h	4h	5h	8h	10h	20h
9,60V	A	218,1	131,4	96,2	75,9	45,0	33,8	27,3	23,2	15,2	12,7	7,23
	W	2298,6	1432,2	1050,6	834,0	496,8	383,4	306,6	261,6	178,2	149,4	78,0
9,90V	A	209,5	126,2	92,4	72,9	44,0	32,8	26,4	22,6	15,0	12,5	7,12
	W	2227,2	1389,6	1016,4	810,0	488,4	377,4	299,4	256,2	176,4	147,6	77,4
10,20V	A	196,2	120,6	88,3	69,9	42,1	31,9	25,8	22,0	14,8	12,3	7,01
	W	2119,8	1341,0	1002,6	789,0	472,2	361,8	292,2	250,2	174,6	145,8	76,2
10,50V	A	182,6	114,1	84,4	67,7	40,7	31,0	25,1	21,5	14,6	12,2	6,90
	W	2001,6	1295,4	963,0	772,2	459,6	359,4	285,6	244,8	172,2	144,0	76,2
10,80V	A	172,0	111,0	81,4	64,7	39,4	30,6	24,4	20,9	14,4	12,0	6,36
	W	1893,0	1250,4	926,4	740,4	452,4	349,8	282,6	239,4	169,8	142,2	75,6

Parametry elektryczne podane na etykiecie produktu mogą nieznacznie różnić się od podanych w specyfikacji.

4sun

4Sun sp. z o.o. sp.k.

Annopol 4, 03-236 Warszawa

tel: (22) 114 98 05, email: biuro@4sun.eu

www.4sun.eu