

# Breeze

## ION BREEZE LC48100

- Ponad 8000 cykli ładowania i rozładowania
- Monitorowanie w iOS / Android
- 20 lat bezobsługowej pracy
- 10 lat gwarancji
- Bezobsługowe przechowywanie



Breeze Energies Sp. z o.o.

Siedziba firmy: ul. Wielkanocna 6/39, 19-300 Ełk

Fabryka: ul. Kolejowa 44, 05-092 Łomianki

NIP: 8481873644, REGON: 381850460

(+48) 791-322-572, office@breeze-energies.com

www.breeze-energies.com

## Specyfikacja techniczna

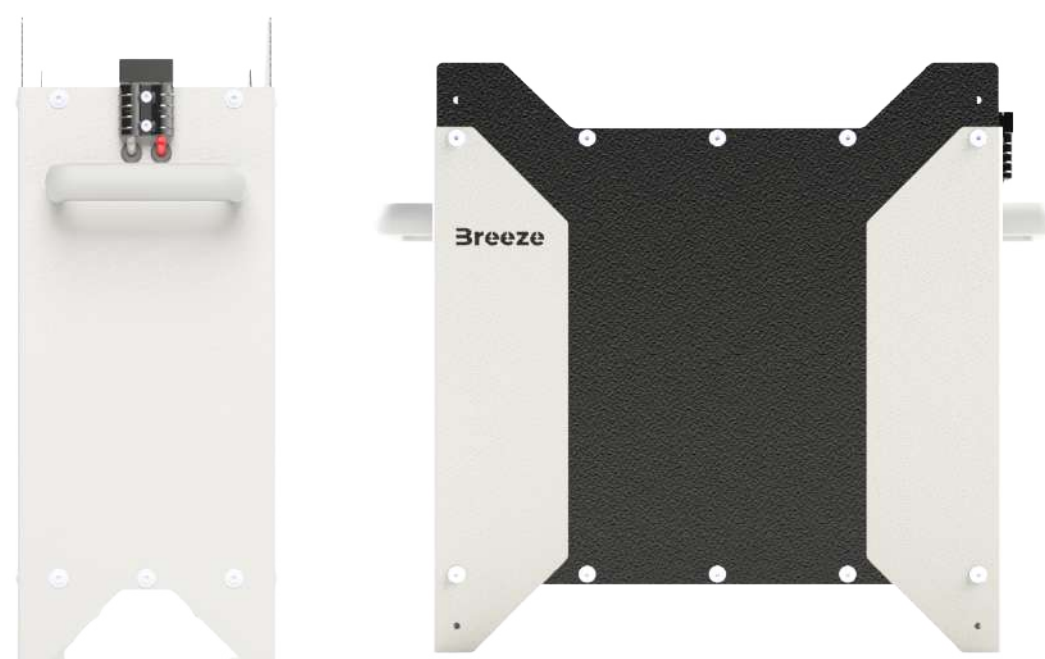
Nazwa modelu:	ION Breeze LC48100
Typ terminala:	SE50A
Waga:	40 kg
Kierunek montażu:	Pionowo/poziomo



Breeze Energies Sp. z o.o.  
Siedziba firmy: ul. Wielkanocna 6/39, 19-300 Ełk  
Fabryka: ul. Kolejowa 44, 05-092 Łomianki  
NIP: 8481873644, REGON: 381850460  
(+48) 791-322-572, office@breeze-energies.com  
www.breeze-energies.com

## Wymiary

Długość:	179 mm
Szerokość:	483 mm
Wysokość:	435 mm



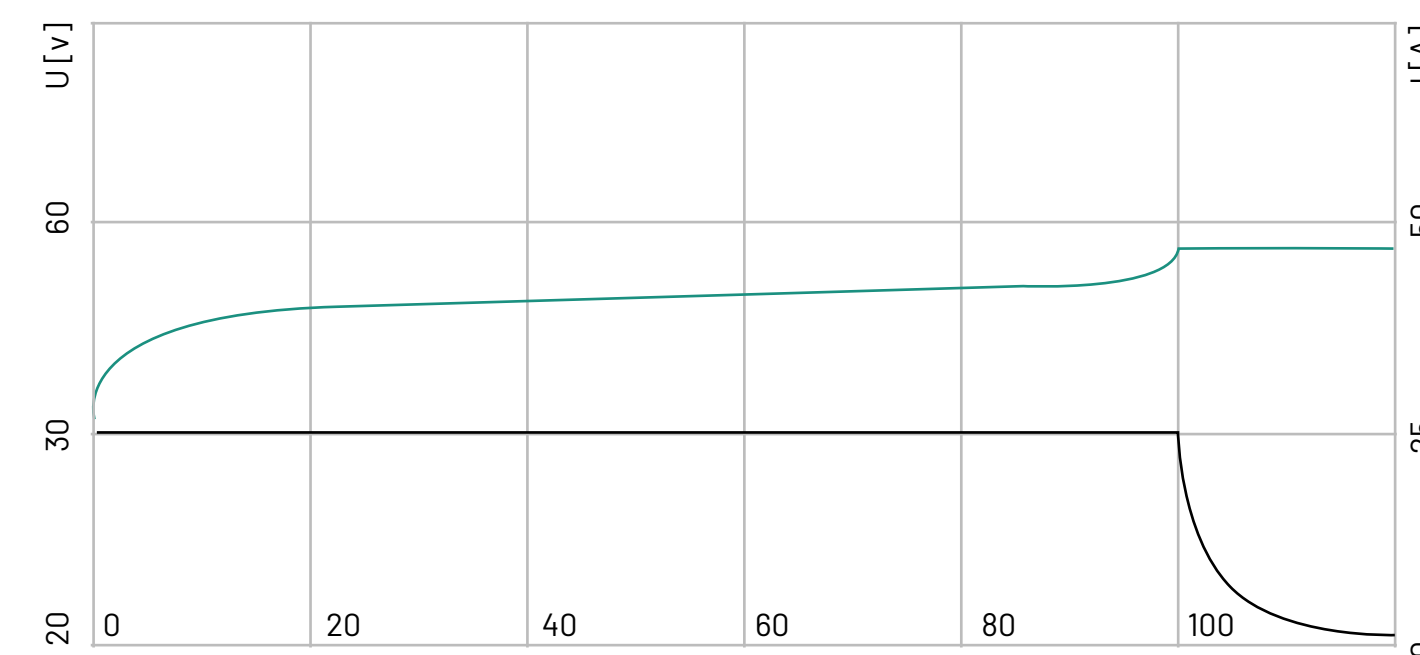
## Specyfikacja elektryczna

Typ ogniw:	LiFePO <sub>4</sub>
Pojemność akumulatora:	100 Ah +/- 1 Ah
Napięcie nominalne:	51,2 V
Napięcie odcięcia:	44 V
Pojemność energetyczna:	5120 Wh
Moc maksymalna:	2560 W
Standardowy prąd ładowania:	20 A
Maksymalny prąd ładowania:	50 A
Standardowy prąd rozładowania:	25 A
Maksymalny prąd rozładowania:	50 A
Rezystancja wewnętrzna:	<36 mOhm
Liczba cykli 90% DOD (0.5C, (2.5V-3.6V), 70% EOL, 25 st. C):	>8000

## Zakres temperatur

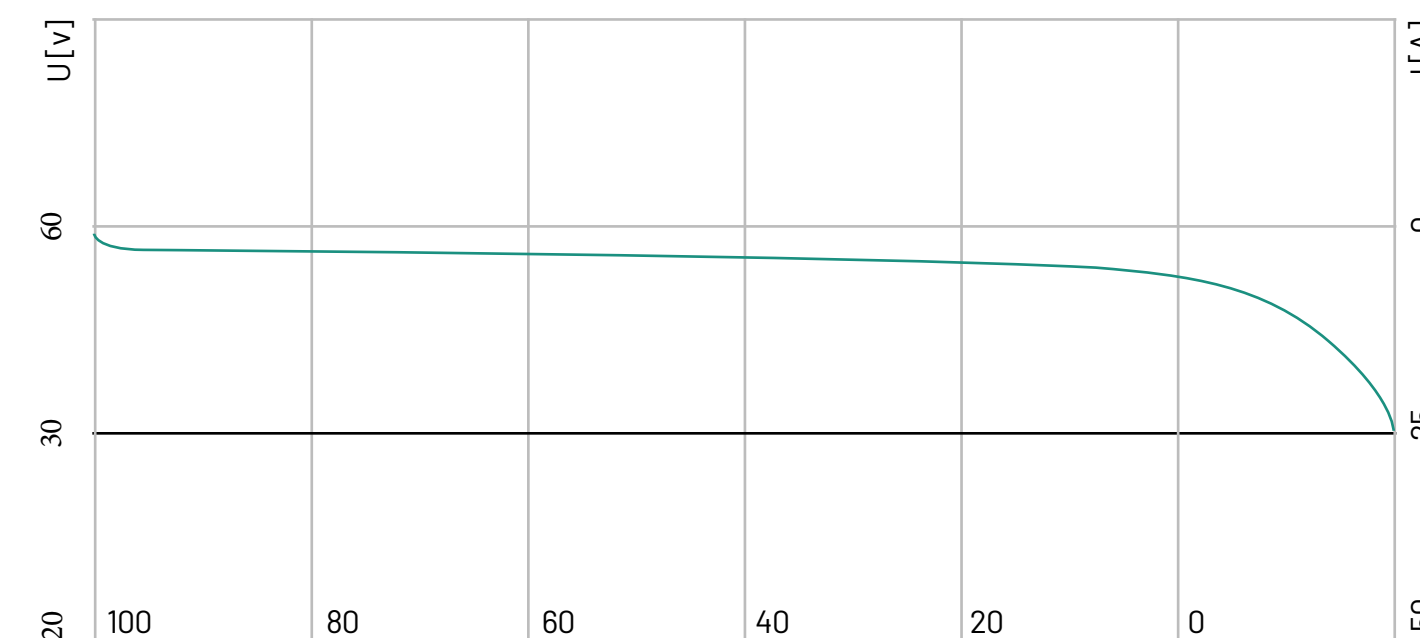
Ładowanie:	0°C +55°C
Rozładowanie:	-10°C +55°C
Przechowywanie:	-40°C +60°C

## Charakterystyka ładowania



Napięcie ładowania (bulk):	58,4 V
Napięcie podtrzymania (float):	57,6V

## Charakterystyka rozładowania





## Montaż

1. Szybki i prosty montaż
2. Łączenie równoległe dowolnej liczby modułów
3. Elastyczna rozbudowa w przyszłości
4. Zawieszenie systemu w dowolnym układzie na ścianie
5. Przewody dołączone w zestawie z akumulatorem

## Aplikacja mobilna

Połączenie wymaga wprowadzenia indywidualnego kodu PIN.

Aplikacja mobilna umożliwia monitorowanie i podgląd:

- stanu naładowania
- prądu ładowania i rozładowania
- stanów awaryjnych
- poziomu zbalansowania poszczególnych ogniw
- temperatury
- możliwość włączenia/wyłączenia akumulatora
- interaktywna instrukcja montażu
- formularz kontaktowy z serwisem Breeze Energie

Breeze Energies Sp. z o.o.

Siedziba firmy: ul. Wielkanocna 6/39, 19-300 Ełk

Fabryka: ul. Kolejowa 44, 05-092 Łomianki

NIP: 8481873644, REGON: 381850460

(+48) 791-322-572, office@breeze-energies.com

www.breeze-energies.com