

# AKUMULATOR WĘGLOWY 150Ah MAXX

12V ..... 150Ah  
Napięcie ..... Pojemność

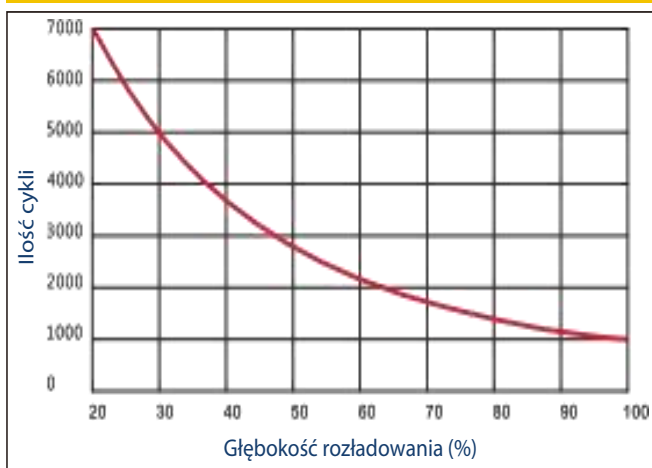


# MAXX

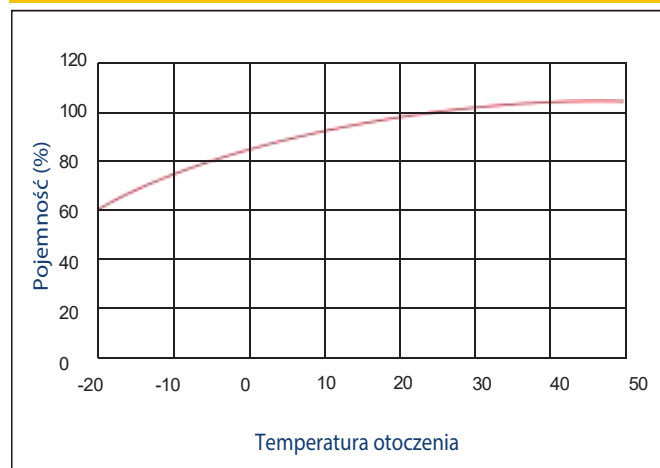
## DANE TECHNICZNE

INDEKS	B0079
MODEL	150Ah MAXX
Nominalne napięcie [V]	12
Nominalna pojemność [Ah]	150
Terminal standardowy	M8
Długość [mm]	484
Szerokość [mm]	170
Wysokość obudowy [mm]	241
Całkowita wysokość [mm]	241
Waga [kg]	47
Ładowanie cykliczne [V]	14,4-15
Ładowanie podtrzymujące [V]	13,5-13,8
Samorozładowanie w ciągu 3 miesięcy	91%
Samorozładowanie w ciągu 6 miesięcy	82%
Samorozładowanie w ciągu 12 miesięcy	64%
Rezystancja wewnętrzna [mΩ]	5

## WPŁYW GŁĘBOKOŚCI ROZŁADOWANIA NA ŻYWOTNOŚĆ

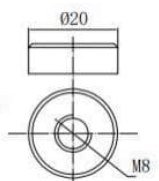


## WPŁYW TEMPERATURY NA POJEMNOŚĆ



## RODZAJ TERMINALU

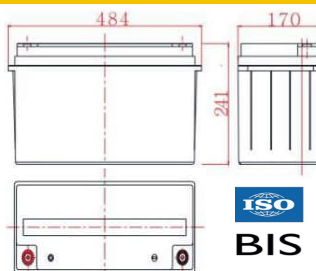
Standardowy terminal M8



Terminal Dimensions

(w mm)

## RYSUNEK TECHNICZNY (mm)



ISO 9001  
ISO 14001  
OHSAS 18001  
IEC TS 62941



## STAŁOPRĄDOWA (25°C) STAŁOMOCOWA (W 25°C) TABELA ROZŁADOWANIA

czas		15min	30min	45min	1h	2h	3h	4h	5h	8h	10h	20h
9,60V	A	266,9	160,9	119,6	95,3	56,2	42,3	34,1	29,0	19,0	15,8	8,28
	W	2812,8	1753,8	1306,2	1047,6	621,0	478,8	385,8	327,0	222,6	186,6	97,8
9,90V	A	256,4	154,5	114,9	91,6	55,0	41,0	33,0	28,3	18,8	15,6	8,15
	W	2728,8	1701,6	1264,2	1017,6	610,2	471,6	373,8	319,8	220,8	184,8	96,6
10,20V	A	240,1	147,7	109,8	87,8	52,7	39,9	32,3	27,5	18,5	15,4	8,07
	W	2594,4	1642,8	1249,2	991,2	590,4	451,8	365,4	312,6	217,8	181,8	95,4
10,50V	A	223,5	139,7	104,9	85,0	50,8	38,7	31,4	26,8	18,3	15,2	8,03
	W	2449,2	1585,8	1197,6	969,6	574,8	449,4	357,0	306,0	215,4	180,0	94,8
10,80V	A	210,5	135,9	101,2	81,3	49,2	38,3	30,5	26,1	17,9	15,0	7,95
	W	2316,6	1531,2	1152,6	930,0	565,8	436,8	353,4	299,4	212,4	177,6	94,2

Parametry elektryczne podane na etykiecie produktu mogą nieznacznie różnić się od podanych w specyfikacji.



4Sun sp. z o.o. sp.k.

Annopol 4, 03-236 Warszawa

tel: (22) 114 98 05, email: biuro@4sun.eu

www.4sun.eu