

# AKUMULATOR WĘGLOWY 100Ah MAXX

12V : 100Ah  
Napięcie : Pojemność

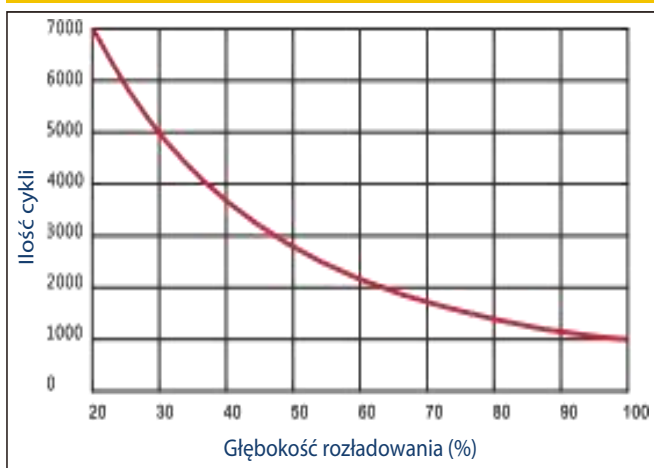


# MAXX

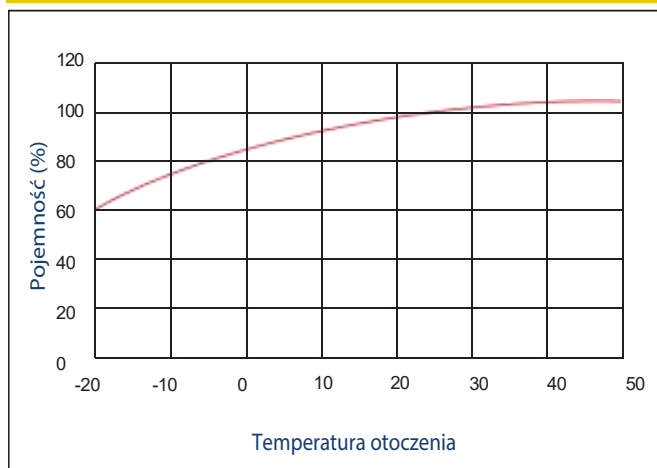
## DANE TECHNICZNE

INDEKS	B0078
MODEL	100Ah MAXX
Nominalne napięcie [V]	12
Nominalna pojemność [Ah]	100
Terminal standardowy	M8
Długość [mm]	330
Szerokość [mm]	171
Wysokość obudowy [mm]	216
Całkowita wysokość [mm]	219
Waga [kg]	30,8
Ładowanie cykliczne [V]	14,4-15
Ładowanie podtrzymujące [V]	13,5-13,8
Samorozładowanie w ciągu 3 miesięcy	91%
Samorozładowanie w ciągu 6 miesięcy	82%
Samorozładowanie w ciągu 12 miesięcy	64%
Rezystancja wewnętrzna [mΩ]	5,2

## WPŁYW GŁĘBOKOŚCI ROZŁADOWANIA NA ŻYWOTNOŚĆ

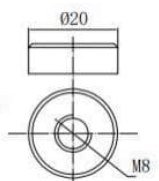


## WPŁYW TEMPERATURY NA POJEMNOŚĆ



## RODZAJ TERMINALU

Standardowy terminal M8



Terminal Dimensions

(w mm)

## RYSUNEK TECHNICZNY (mm)



## STAŁOPRĄDOWA (25°C) STAŁOMOCOWA (W 25°C) TABELA ROZŁADOWANIA

czas		15min	30min	45min	1h	2h	3h	4h	5h	8h	10h	20h
9,60V	A	187,3	110,6	80,6	63,2	37,5	28,2	22,7	19,3	12,7	10,5	5,52
	W	1974,0	1205,4	879,6	694,8	414,0	319,2	255,6	218,4	148,8	124,2	65,4
9,90V	A	179,9	106,2	77,3	60,8	36,7	27,3	22,0	18,8	12,5	10,4	5,43
	W	1915,2	1169,4	851,4	675,0	406,8	314,4	249,6	213,6	147,0	123,0	64,2
10,20V	A	168,5	101,5	73,9	58,2	35,1	26,6	21,5	18,3	12,3	10,3	5,38
	W	1820,4	1128,6	841,2	657,6	393,6	301,2	243,6	208,8	145,2	121,2	63,6
10,50V	A	156,8	96,0	70,7	56,4	33,9	25,8	21,0	17,9	15,5	10,1	5,35
	W	1719,0	1090,2	806,4	643,2	383,4	299,4	238,2	204,0	143,4	120,0	63,6
10,80V	A	147,7	93,4	68,1	54,0	32,8	25,5	20,4	17,4	15,0	10,0	5,30
	W	1625,4	1052,4	776,4	616,8	376,8	291,6	235,8	199,2	141,6	118,8	63,0

Parametry elektryczne podane na etykiecie produktu mogą nieznacznie różnić się od podanych w specyfikacji.

# 4sun®

4Sun sp. z o.o. sp.k.

Annopol 4, 03-236 Warszawa

tel: (22) 114 98 05, email: biuro@4sun.eu

www.4sun.eu