

Instrukcja składania reklamacji paneli elastycznych FLEX

1. Zrób ogólne zdjęcie panelu słonecznego, które pokaże jego miejsce montażu.
2. Zrób czytelne zdjęcie nr seryjnego.
3. Zrób zdjęcie na otwartej przestrzeni w słoneczny dzień z pomiaru napięcia (Volty) bezpośrednio z puszkі przyłączeniowej jak poniżej:
(na zdjęciu musi być widoczne połączenie między miernikiem a panelem, na panelu nie może znajdować się miernik oraz żadne przewody)
4. Zrób zdjęcie na otwartej przestrzeni w słoneczny dzień z pomiaru prądu (Ampery) bezpośrednio z puszkі przyłączeniowej jak poniżej:
(na zdjęciu musi być widoczne połączenie między miernikiem a panelem, na panelu nie może znajdować się miernik oraz żadne przewody)
5. Jeśli panel został uszkodzony mechanicznie, wykonaj dodatkowe 2 zdjęcia defektów.
6. Uzupełnij dokładnie protokół reklamacji.

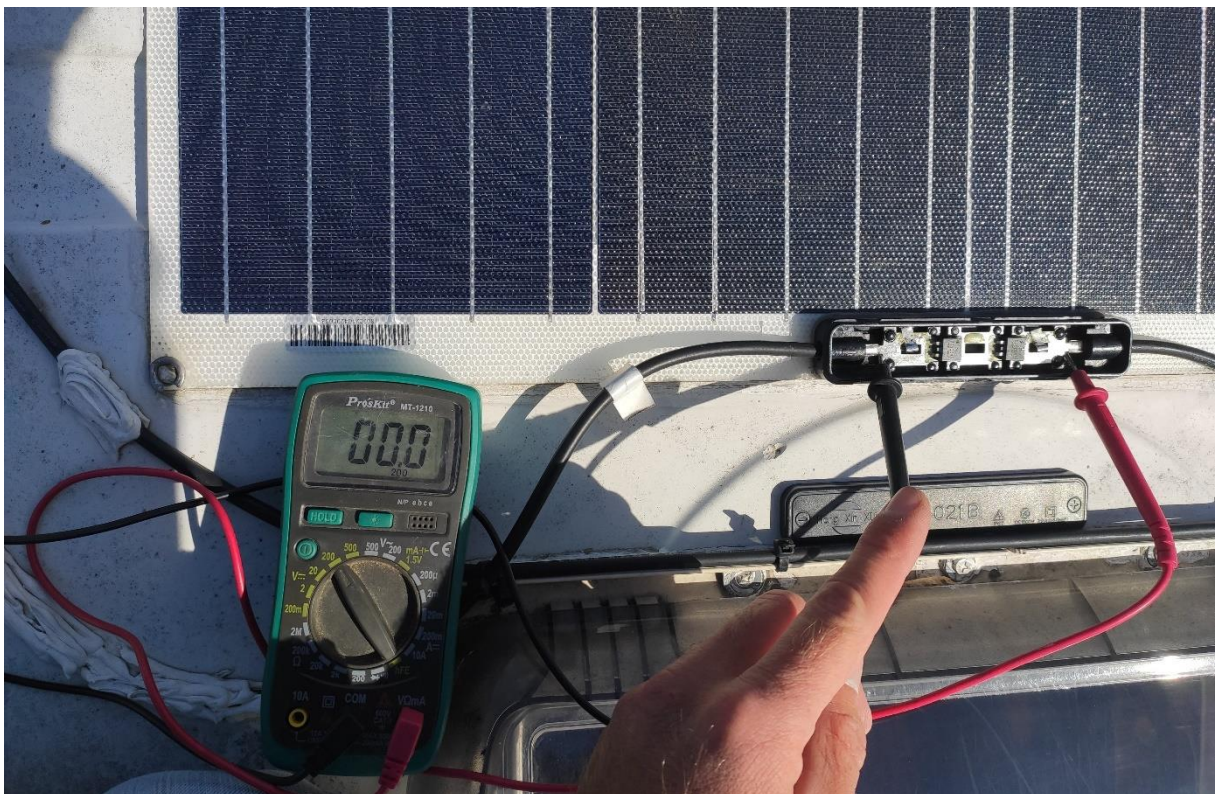
1. Miejsce Panelu



2. Nr. Seryjny



3. Pomiar Napięcia



4. Pomiar Amperażu

